



# راهنمای به روز رسانی مودم **Firmware**

**DEL1201-T10A**  
**Wireless N-Lite ADSL2+ 1-port Gateway**



تاریخ تنظیم: اسفند ۱۳۹۲

شرکت مهندسی تدبیرپرداز دلسا

[www.delsa.net](http://www.delsa.net)

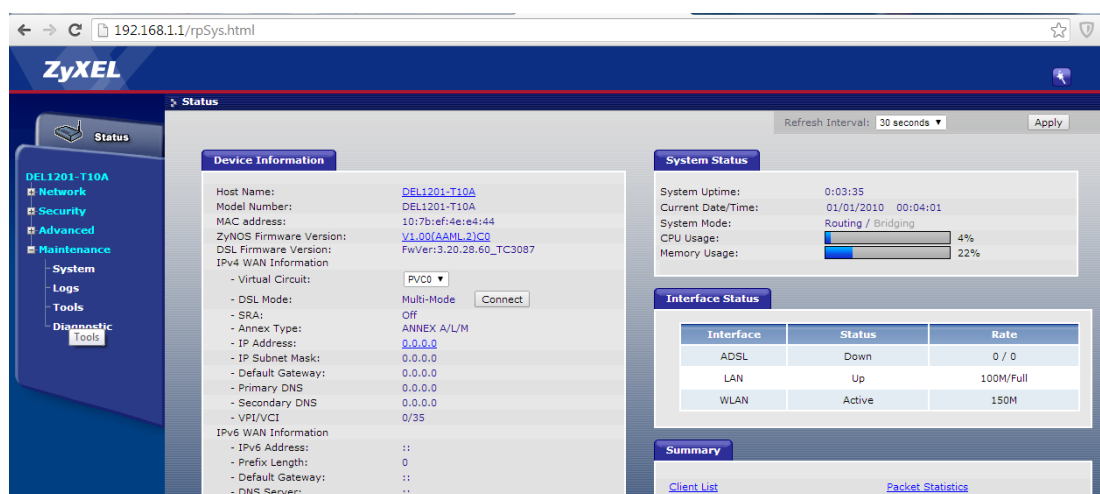
## ورود به کنسول مودم و Upgrade کردن Firmware مودم

برای وارد شدن به کنسول مودم یک صفحه مرورگر (Internet Explorer یا Firefox یا ...) باز کرده و در قسمت Address Bar، آن، 192.168.1.1 را وارد کنید.

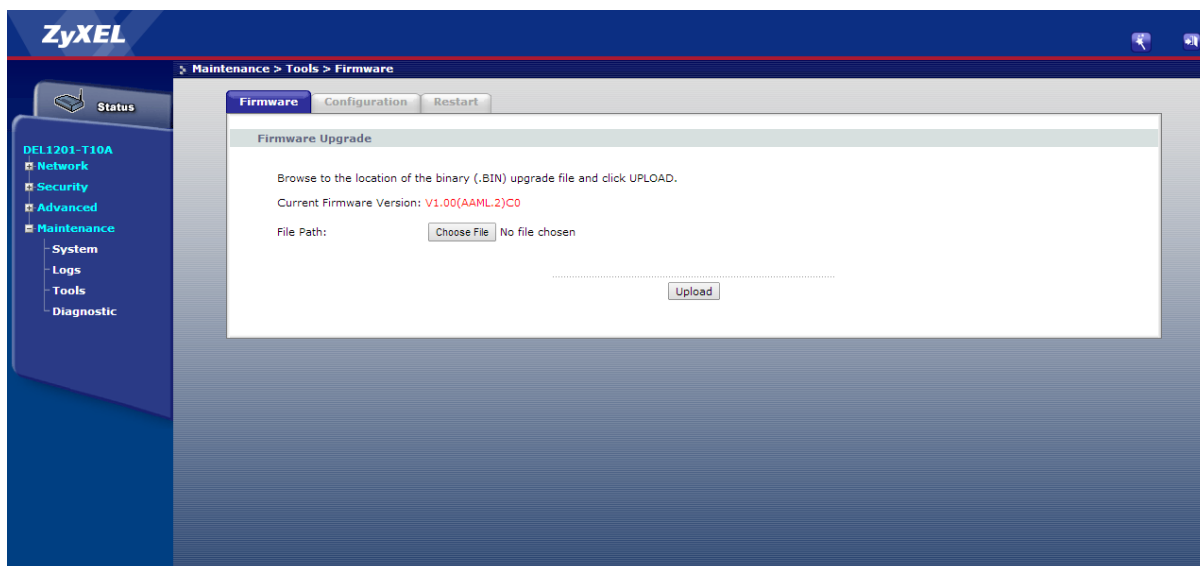
برای وارد شدن به کنسول، در قسمت admin Password را وارد کنید.



برای Upgrade کردن Firmware از منوی سمت چپ گزینه Maintenance انتخاب شده :



سپس با انتخاب گزینه Tools صفحه‌ای برای شما باز خواهد شد مطابق شکل :



در این صفحه با انتخاب Browse آدرس فایل Upgrade را وارد کرده و بر روی Upload کلیک کنید. بعد از انجام این کار مودم یک بار Reboot خواهد شد.