



# راهنمای به روز رسانی مودم **Firmware**

## P-650R-T1v3



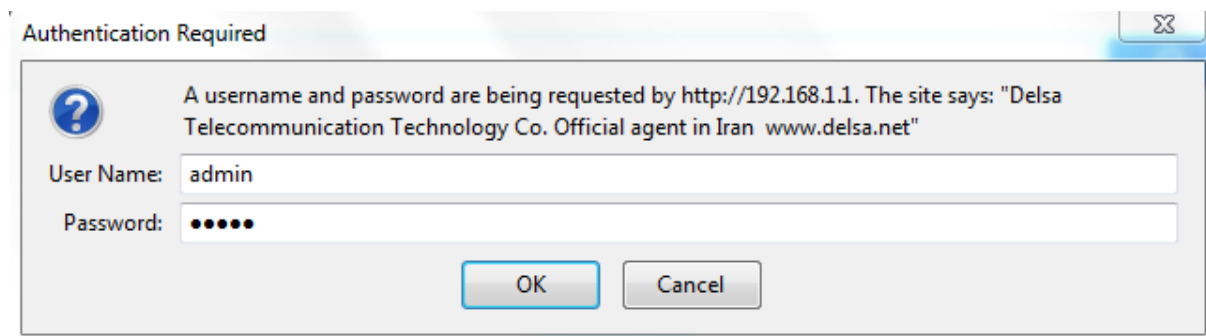
تاریخ تنظیم: اسفند ۱۳۹۲

شرکت مهندسی تدبیرپرداز دلسا

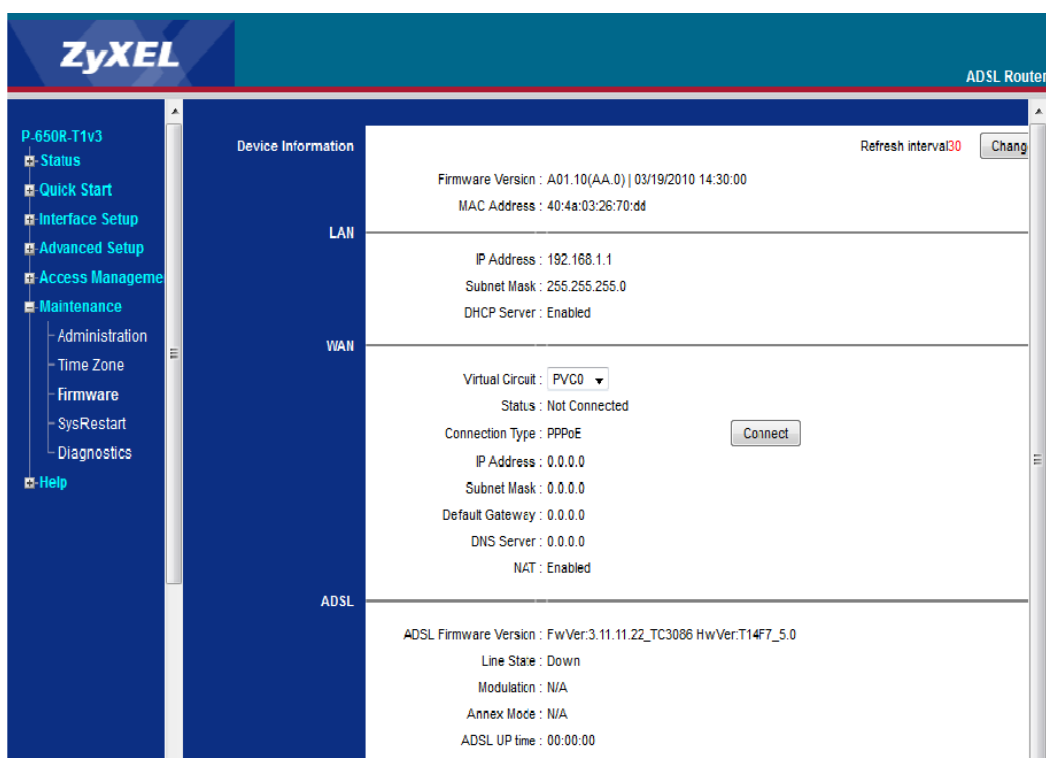
[www.delsa.net](http://www.delsa.net)

## ورود به کنسول مودم و Upgrade کردن Firmware مودم

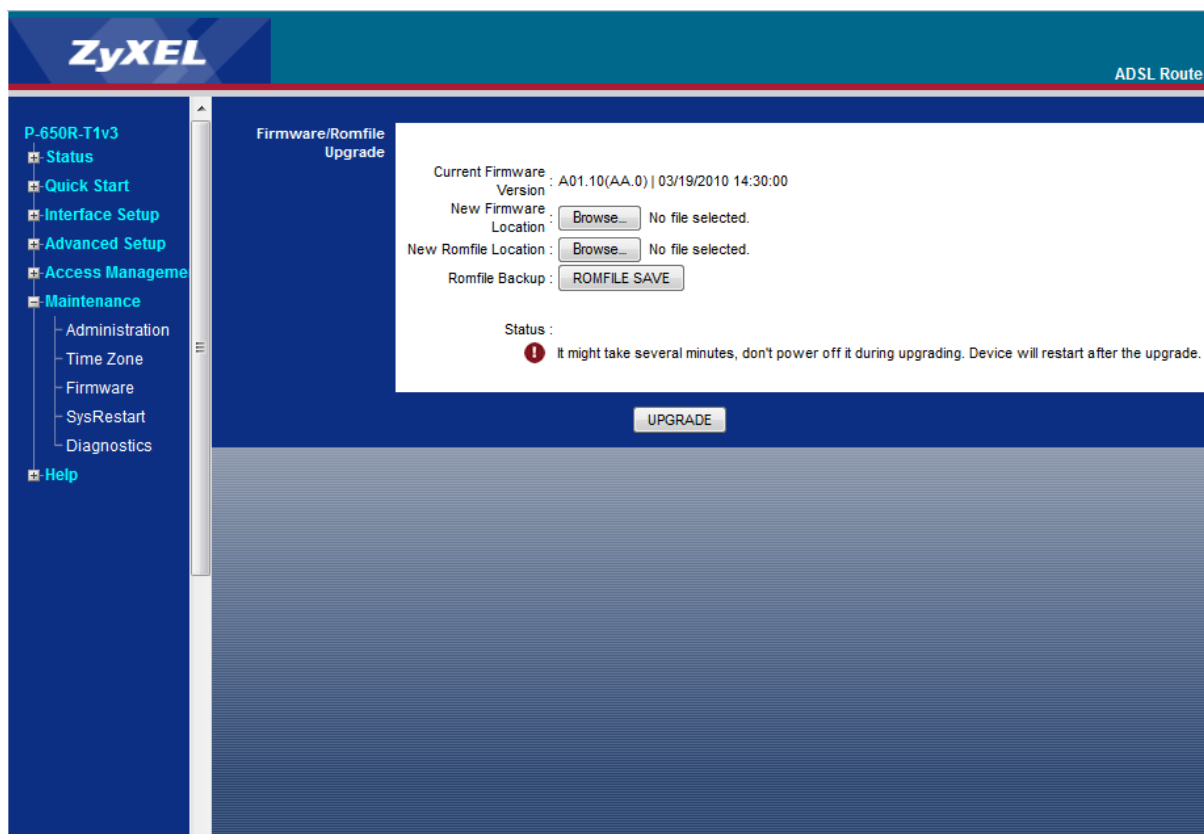
برای وارد شدن به کنسول مودم یک صفحه مرورگر (Internet Explorer یا Firefox یا ...) باز کرده و در قسمت Address Bar آن، 192.168.1.1 را وارد کنید.



در این مرحله برای وارد شدن به کنسول، در قسمت Username, Password admin را وارد کنید.



برای Upgrade کردن مودم از منوی سمت چپ گزینه Maintenance و سپس Firmware انتخاب شده :



در قسمت New Firmware را انتخاب کنید.  
در این صفحه با انتخاب Browse آدرس فایل Upgrade را وارد کرده و بر روی Upload کلیک کنید. بعد از انجام این کار مودم یک بار Reboot خواهد شد.