



# راهنمای به روز رسانی Firmware

WAP\_3205



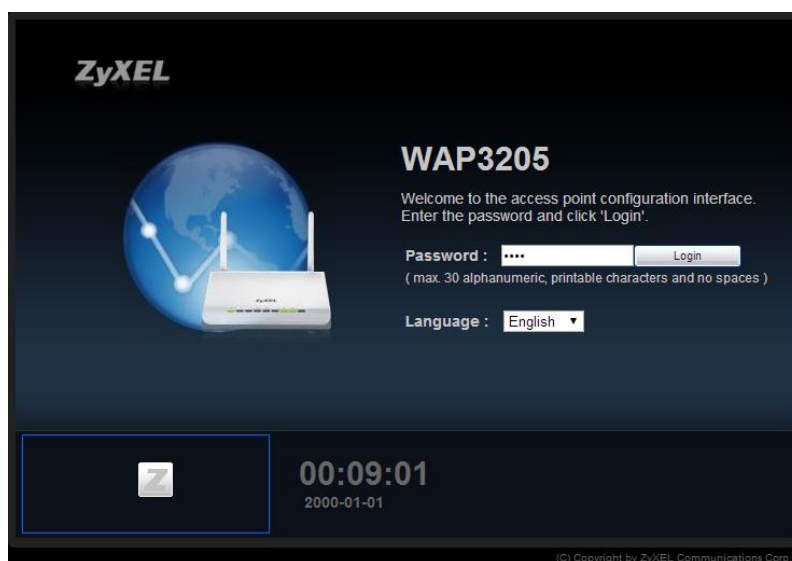
تاریخ تنظیم: اسفند ۱۳۹۲

شرکت مهندسی تدبیرپرداز دلسا

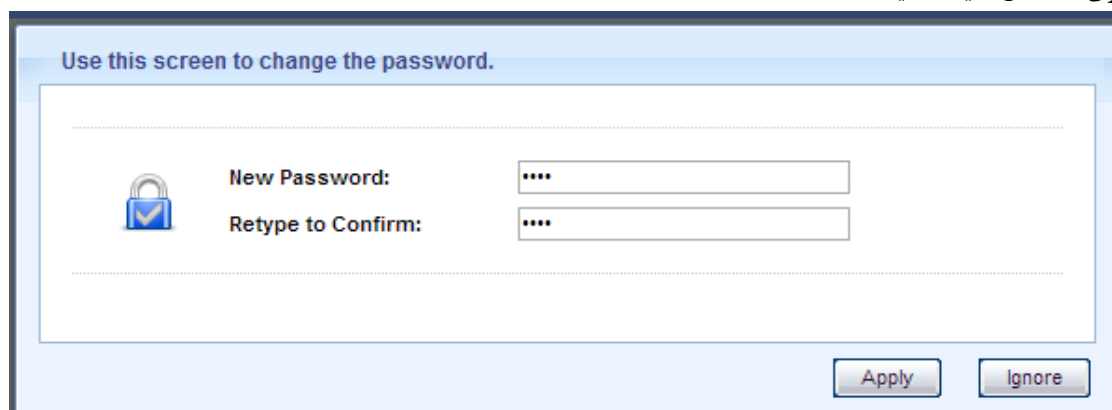
[www.delsa.net](http://www.delsa.net)

## ورود به کنسول و Upgrade کردن Firmware

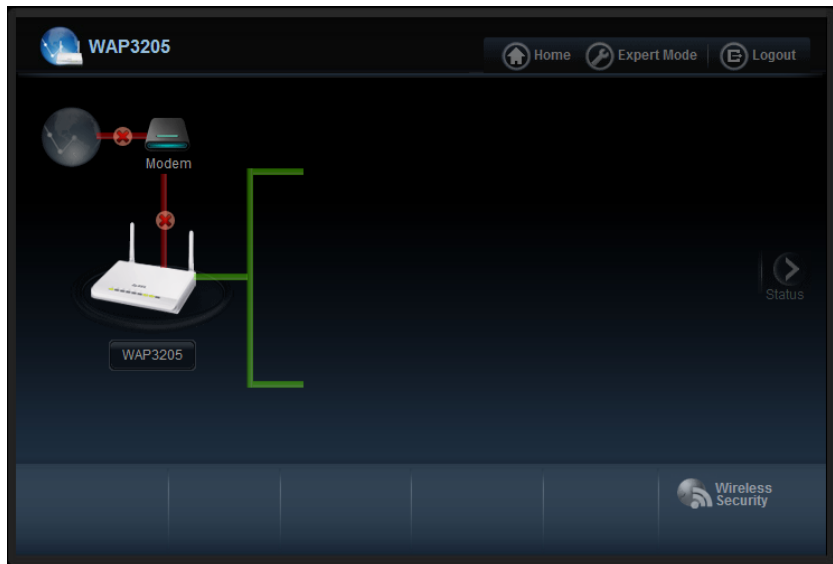
برای وارد شدن به کنسول یک صفحه مرورگر (Internet Explorer یا Firefox یا ...) باز کرده و در قسمت Address Bar آن، 192.168.1.2 را وارد کنید.



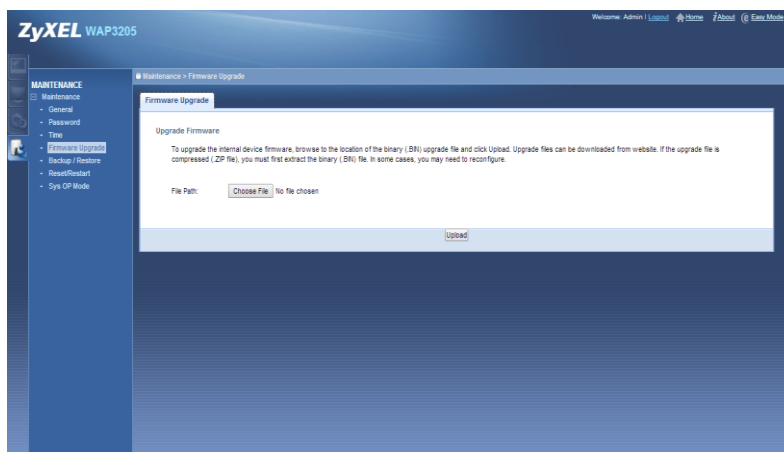
در قسمت Password ۱۲۳۴ را وارد کنید. سپس بروی Login کلیک کنید چنانچه بخواهید password ورود به کنسول را تغییر دهید مطابق شکل می توانید این کار را انجام دهید در غیر اینصورت بر روی Ignore کلیک کنید:



در صفحه باز شده بروی Mode Expert کلیک کنید:



در صفحه باز شده بروی تب چهارم و سپس Firmware Upgrade کلیک کنید:



در این صفحه با انتخاب Browse آدرس فایل Upgrade را وارد کرده و بر روی Upload کلیک کنید. بعد از انجام این کار دستگاه یک بار Reboot خواهد شد.